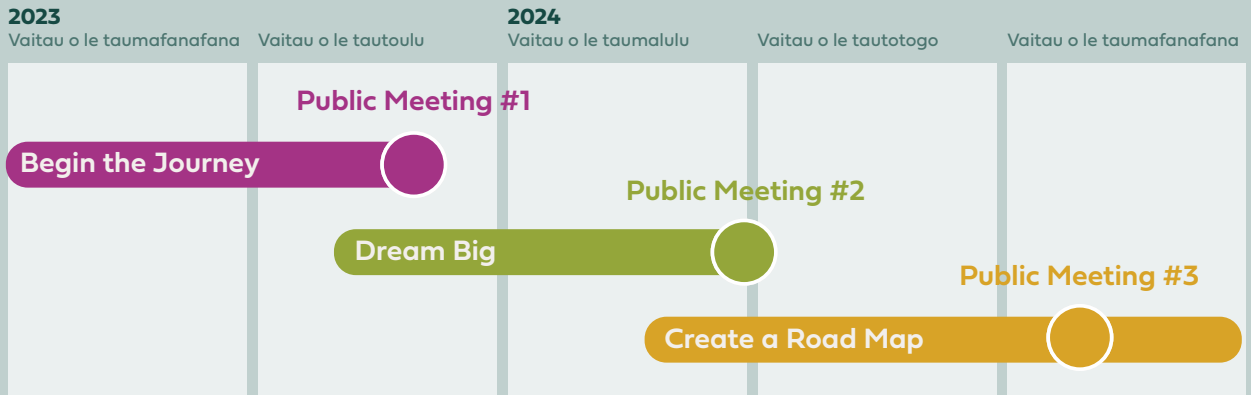


Ata o le Lipoti o Tulaga o loo i ai nei o le Lipine Emerald

O le Fuafuaga Faatino o le Lipine Emerald o se taumafaiga a le Salt Lake City e fesoasoani e ausia se auala maloloina, olaola, ma e taulai atu i le nuu o Jordan River Corridor. O loo i ai se matafaioi taua o le vaitafe i olaga o tagata Salt Lake City, o le Great Salt Lake, ma laau ma manu uma e ta'ua o le aiga. O le Fuafuaga Faatinoga o le Lipine Emerald o le a fuafuaina ai se vaaiga mamao a le nuu mo le ala savali o le Vaitafe o Ioritana, ma o le a maua ai foi se faafanua mo le Salt Lake City e ausia ai lena vaaiga mamao. E aofia ai fautuaga mo aiaiga faavae, taiala mo galuega faaleleia, ma se lisi o galuega faatino i le sefulu tausaga o sosoo ai. Na amata le faagasologa o le fuafuaina ia Iulai 2023, ma e silia ma le 350 tagata ua tuuina mai a latou manatu faaalua i le taimi nei. O lenei lipoti e faatusa i mea autu na maua mai la tatou sailiiliga i le vaega muamua ma taulai atu i tulaga o loo i ai nei o le saite. O le a faamaeaina le fuafuaga mulimuli i le faaiuga o le 2024.



O mea ua tatou aoaoina

O le Lipine Emerald e fesoatai faatasi i le natura ma aganuu. Tagai i lalo ma le itulau e sosoo ai mo se aotelega o fesili autu ma meaai e aveese mai le galuega faatino ua oo mai. Ua faatulagaina i autu nei: Talaaga, Nu, Fesootaiga, Malosi, Iloaina, ma le Gaoioiga.

TALAAGA

O le a le talaaga masani o le Vaitafe o Jordan?
O le a le talaaga faaleaganuu o le Vaitafe o Jordan?



ALOFAGA

O ā laau ma meaola e ola i le ala savali?
O ai tagata eseese e faaogaina ma lagolagoina le vaitafe?



FESOOTAIGA

O a tafe ma gaoioiga o le faiga faalenatura o le vaitafe?
E faapefea ona agai atu tagatai le vaitafe i aso nei?



MAFAI

O le a le malosi o le vaitafe e maua ai ni nofoaga maloloina?
O le a le malosi o le aai e fatu ai se vaitafe maloloina?



ILOAINA

¿Cómo afecta hoy en día la E faapefea ona aafia i aso nei le iloaina (po o le leai foi) o le vaitafe?
E faapefea ona aafia i aso nei le vaaiga a tagata lautele i le savali atu?



GALUEGA

O fea i le ala savali o loo i ai nofoaga taua mo le siosiomaga?
O fea i le ala savali o loo i ai nofoaga taua o tagata?





TALAAGA

- E sili atu ona atagia manino mai ai aganuu ma tagata o le itu i Sisifo.
- Atiina ae le faatuatuaina e ala i le faamamafa sili atu ma le tausiga ma le tausiga tutusa.
- Faataitai ni faiga sili e taulima ai faafitauli lautele o le vai lelei, maufetuunai o lologa, ma le toefuataiga o le ola.

- Faaleleia le ituaiga o meaola ma le tulaga lelei o le ola e faamalosia ai le moomia o le savali atu o se sulufaiga masani.
- la faaaui ma lagolagoina tuaoi e leai ni fale o loo nonofo i le ala savali a o faaleleia se lagona o le saogalemu mo tagata uma e faaaogaina.
- Atiina ae polokalama ma le faatoaogaina mai e faatatau patino atu i le faasinomaga ma manaoga o tuaoi o le



ALOFAGA



FESOOTAIGA

- Faaleleia le sailia o auala e ala i le faia o nofoaga e sili atu ona lelei, faailoga, ma mamanu, aemaise lava i vaega o faaiuga.
- Faaofia ai le faaititia o le tulaga lamatia o lologa mo le maufetuunai sili atu.
- Faaleleia le faaaogaina, mai ma agai atu i luga o le vaitafe o se upega fesootai autu mo feoaiga.
- Faapaaga ma galulue faatasi e faaleleia le soifua maloloina o le vai atoa.

- Faalautele avanoa o laufanua susu ma faaleleia auvai o vaitafe mo le tele o le aoga ma le matagofie o le siosiomaga.
- Faafaigofie, faamanino ma faasa'o le tausiga, faagaoioiga ma le puleaina o le ala savali o le vaitafe.
- Faatulaga ni tulaga faatonuina fou mo le tausiga, mama ma le teugatupe i le tupe.



MAFAI



ILOAINA

- Mamanu le ala savali ina ia lagona ai e tagata le saogalemu, aemaise lava i le po.
- Faaititia le gaogao i totonu o le vai ma pulea lelei le aveesea o otaota mai le vai.
- Galulue ma paaga a le nuu i le taulimaina ma le mafaufau lelei o tagata e le'i i ai ni fale i luga o le ala savali.

- Fatu ni avanoa faalenatura e faaleleia ai le soifua maloloina siosiomaga ma faaleleia ai le aafiaga o le tagata.
- Faalauiloa atu le sootaga malosi i le va o le ie o le taulaga ma le ala savali, aemaise lava i paka ma isi nofoaga e sili atu ona patino.
- Suesue i le gafatia mo le tele o le eseese o aafiaga o le auala, e aofia ai le sailiili i auala e lemu pe le'i pa'u.



GALUEGA